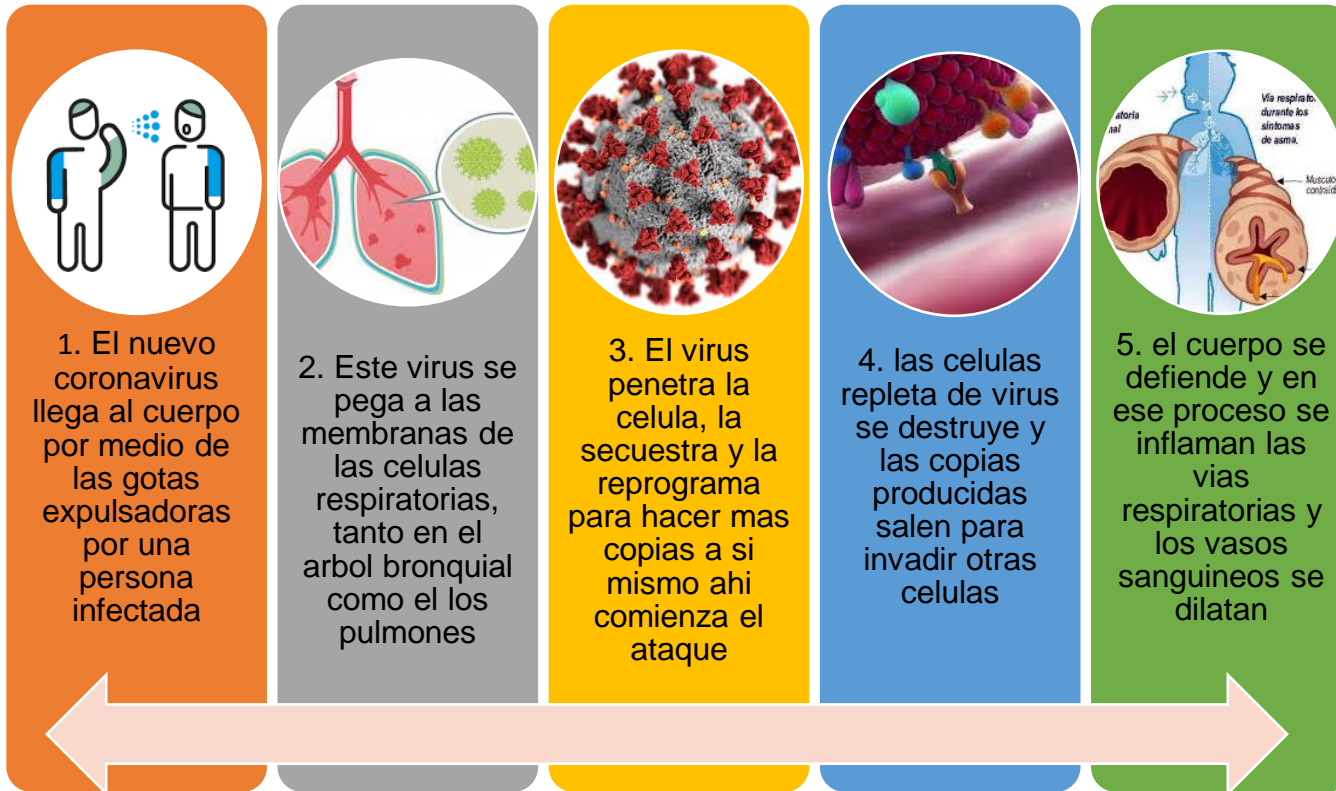




# **EN PBI “TE ENSEÑAMOS COMO PREVENIR EL CONTAGIO POR COVID-19”**



# ASI ATACA EL COVID-19







11. Ante eso, el cerebro inflama sus vasos sanguíneos y se produce el edema.)



12. Los riñones que se encargan de limpiar el cuerpo también empiezan a fallar.



13. En este punto los pacientes no pueden respirar por sí mismos.



14. si el déficit de oxígeno no se compensa, empieza la destrucción de otros órganos, finalmente lleva a una falla multisistémica y muere.



# COMO LO PODEMOS PREVENIR

## COMIENCE POR USTED MISMO

Lave sus manos regularmente con bastante agua y jabón.

### ¿CÓMO?



Tire la toalla de papel en la caneca de basura.



Enjuague completamente.



■ Zonas que se olvidan muy seguido  
■ Zonas menos olvidadas  
■ A menudo olvidadas



Moje las manos.



Tome tanto jabón como para cubrir todas las manos.



Lávelas durante 20 segundos incluyendo las palmas.



Frote enérgicamente las palmas, el dorso y entre los dedos.



Duración: de  
**40 a 60**  
segundos.

### ¿CUÁNDO?

- Después de toser o estornudar.
- Si cuida a alguien enfermo.
- Antes, durante y después de preparar comidas.
- Antes de comer.
- Después de usar el baño.
- Cuando las manos están visiblemente sucias.
- Después de tocar animales o sus desechos.
- Cuando llegue a su casa o destino.



**También sirve un gel antibacterial.**  
Asegúrese de cubrir todas las zonas de las manos.



No se toque la cara después de tener contacto con superficies contaminadas o personas enfermas.



Limpie constantemente con desinfectante las superficies con las que tiene contacto.



Descargue el aplicativo **Coronapp-Colombia** para recibir información personalizada.



Infórmese a través de fuentes confiables.





 PBI

# DISTANCIAMIENTO SOCIAL



**MÍNIMO 2 MTS**

**EVITA AGLOMERACIONES  
USA ELEMENTOS DE PROTECCIÓN PERSONAL**

[WWW.PBI.COM.CO](http://WWW.PBI.COM.CO)



## RECOMENDACIONES PARA PREVENIR EL CORONAVIRUS (COVID-19)



Lavarse las manos con frecuencia por 30 seg. con agua y jabón o usar gel.



Evitar las aglomeraciones



Usar tapabocas



Reemplazar saludo de mano o beso por uno verbal



Evitar llevarse las manos a la cara (Ojos, nariz, boca)



Mantener distancia  
Mínima de 2 metros



Limpiar y desinfectar superficies y elementos



No compartas herramientas, celulares, bolígrafos o EPP

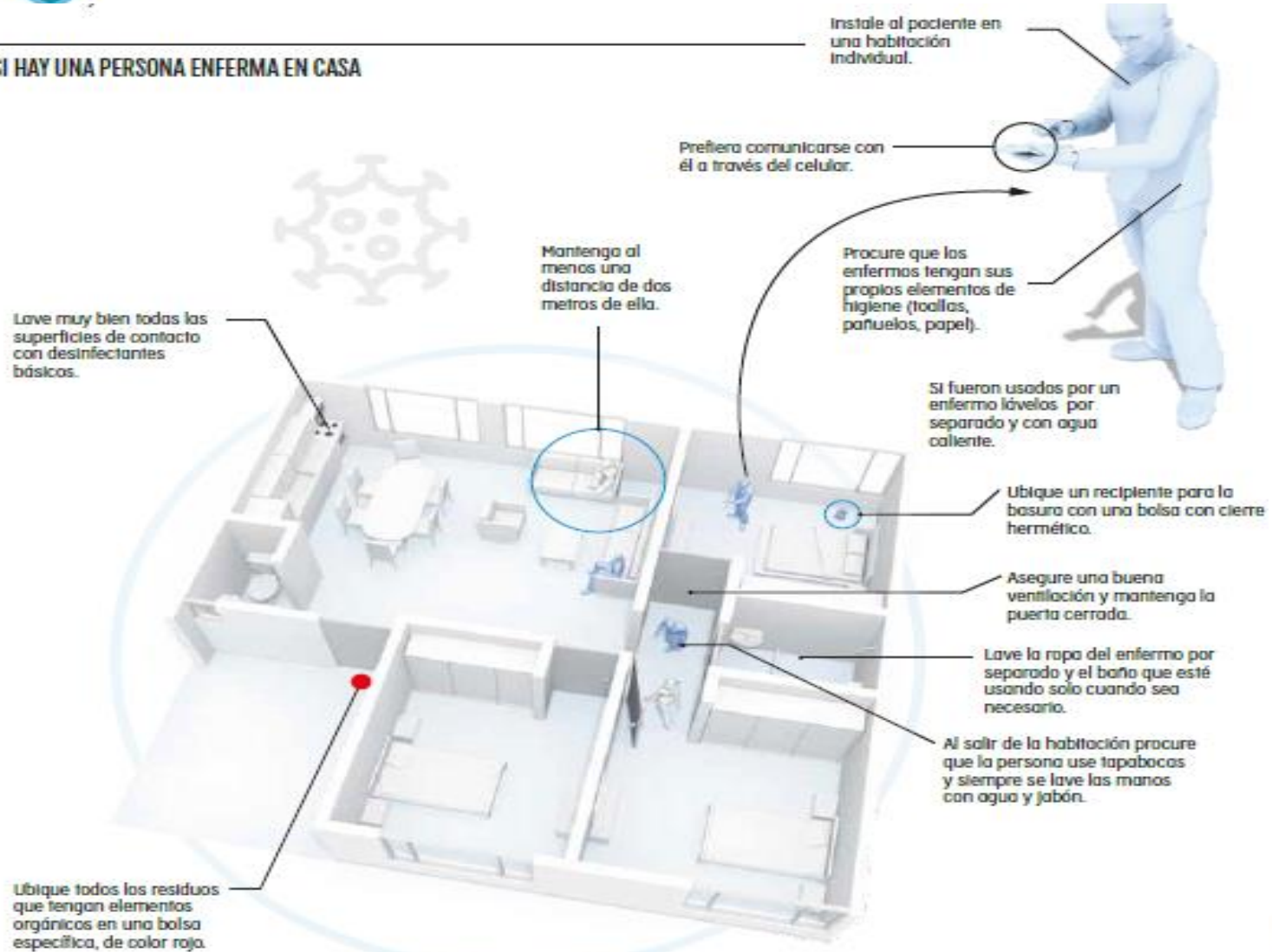


Estornudar o toser en el antebrazo o en pañuelo desechable, eliminándolo posteriormente en basurero tapado y lavarse las manos



Quedate en casa, si presentas síntomas de gripa o resfriado

## SI HAY UNA PERSONA ENFERMA EN CASA





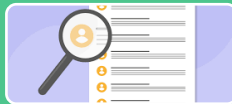
## “CUANDO VAYAS A INGRESAR A UNA DE NUESTRAS OPERACIONES RECUERDA “



Realizar la induccion a travez de la pagina [www.pbi.com.co](http://www.pbi.com.co) das clic en el icono de induccion y sigues las instrucciones



Diligenciar la lista de Chequeo Ingreso a Campo.



Diligenciar Lista Verificación Protocolos Bioseguridad Covid-19



Presentar carnet de vacunas fiebre Amarilla y tetano



Presentar soporte de afiliacion a seguridad social y afiliacion a la ARL Riesgo 5